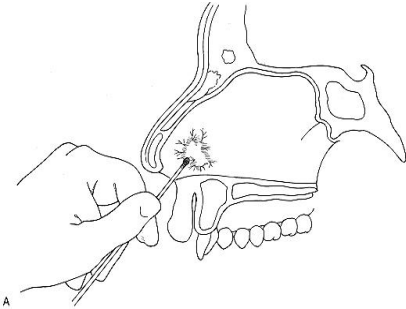
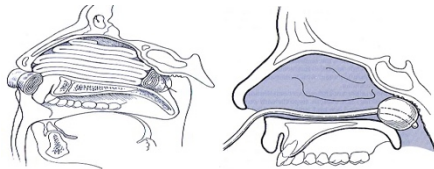


RAWATAN DI KLINIK:

- Pendarahan akan diberhentikan dengan membakar bahagian berdarah dengan bahan kimia / electrocoagulation.



- Jika masih tidak berhenti, hidung akan dimasukkan kain/ belon untuk menghentikan pendarahan. Pesakit mungkin dimasukkan ke wad untuk pemerhatian lanjut



APA RAWATAN DI WAD HOSPITAL

Semasa diwad, punca pendarahan akan dikenalpasti.

Kain/ belon akan dibuka selepas sehari. Jika pendarahan masih berterusan, pesakit mungkin dibawa masuk kedewan bedah untuk membentkan pendarahan.

Penyiasatan lanjut seperti pengambilan darah dan pengimejan (CT Scan / MRI) akan dilakukan.

Rawatan akan diteruskan berdasarkan punca pendarahan setelah dikenal pasti.



**JABATAN PEMBEDAHAN
OTORINOLARINGOLOGI,
KEPALA DAN LEHER
HOSPITAL MELAKA.**

**JALAN MUFTI HAJI
KHALIL, 75400, MELAKA**

TEL: 06 -2892693/ 2694

HIDUNG BERDARAH



**JABATAN PEMBEDAHAN
OTORINOLARINGOLOGI
KEPALA DAN LEHER
HOSPITAL MELAKA**

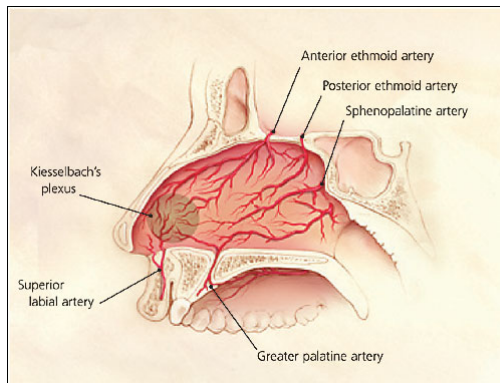
PENGENALAN:

Hidung berdarah sering dihadapi oleh unit kecemasan dan jabatan Otorinolaringologi. 60% dari masyarakat mengalaminya sekurang-kurangnya sekali dalam sepanjang kehidupan mereka. 6% mengalaminya beberapa kali. Ia terjadi secara tiba-tiba atau disebabkan trauma. Majoriti pendarahan ini berhenti tanpa rawatan. Ada juga yang berterusan dan menyebabkan kehilangan darah yang banyak. Walaubagaimanapun, pendarahan hidung tidak boleh dipandang ringan kerana ia boleh membawa maut jika tidak ditangani dengan betul.

Penyebab pendarahan Hidung:

- *Setempat:*
- *Idiopathic (85%)*
- *Trauma (patah / luka disebabkan kemalangan, benda asing dalam hidung, korek hidung)*
- *Radang / Inflamasi (rhinitis, sinusitis)*
- *Tumor (Tumor hidung / sinus, pangkal hidung).*
- *Persikitaran (humidity, cuaca panas dan kering, penghawa dingin)*
- *Endokrin (haid, mengandung)*

- *Iatrogenik (pembedahan. steroid n/ spray)*
- *Am:*
- *Ubat cair darah (warfarin, aspirin)*
- *Penyakit berkaitan darah (haemophilia, leukaemia)*
- *Sejarah Keluarga (Familial haemorrhagic telangiectasia).*
- *Hipertensi.*
- *Batuk kronik*



PUNCA PENDARAHAN

- Kebanyakan pendarahan berpunca dibahagian hadapan hidung yang dipanggil little's area (Kiesselbach's Plexus). Ini disebabkan banyaknya jaringan pembuluh darah yang bergabung dikawasan ini. Dalam

keadaan cuaca yang panas dan kering menyebabkan permukaan mukosa juga kering dan mudah terluka.

- *Pendarahan juga boleh berlaku dibahagian posterior dikalangan orang tua melalui Arteri Sphenopalatine.*
- *Ada juga pendarahan berlaku dari arteri Ethmoidal anterior bahagian superior.*

APA YANG PERLU DIBUAT?

- *Cuba berhentikan pendarahan*
- *Beri tekanan pada bahagian lembut hidung untuk 5 minit dan bernafas melalui mulut.*
- *Gunakan ais untuk diletakan dibahagian dahi. Ini akan menyebabkan salur darah mengecil dan mengurangkan pengaliran darah bahagian muka.*
- *Jika masih tidak berhenti, dapatkan rawatan di klinik yang berdekatan.*